

**おばまちや
A 小浜町家ステイ**

「京料理を育んだ湊町に暮らすように泊まる。」をコンセプトに、市内に残る7つの古民家をリノベーションした分散型ホテル。一棟貸しのため、ゆったりとした時間を過ごされます。

おばま観光局

☎ 0770-56-3366
三丁町さや
福井県小浜市小浜小浜取 13 その他あり

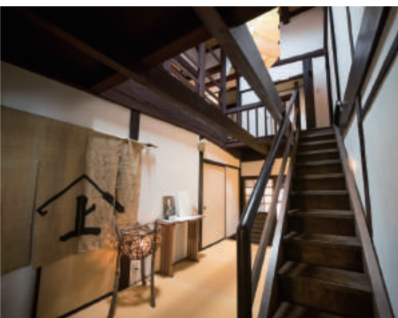
暮らすように泊まる。

**くまがわじゆくかんべえ
B 熊川宿勤兵衛**

日本遺産構成文化財の1つ、旧逸見勤兵衛家住宅。地域の女性が提供する郷土料理で地元の旬の味を楽しめます。

(一社) 熊川プロジェクト

福井県三方上中郡若狭町熊川 30-3-1
☎ 080-6359-0808



C グリーンパーク思い出の森

グラウンドゴルフやテニス、登山も楽しめます。ひと汗かいた後は、朽木の山々を眺めながら、鳥の鳴き声が聞こえる温泉で疲れを癒してあげて。お食事処もあります。

**グリーンパーク 思い出の森
くつき温泉てんくう**

滋賀県高島市朽木栢 341-3
☎ 0740-38-2770



- マキノ高原温泉さらさ
高島市マキノ町牧野 931-3
☎ 0740-27-8126
⑧ 10:00～21:00
⑨ 第2・4水曜日
(冬季：毎水曜日・バーベキューゾーン休業)
- みかた温泉きららの湯
三方上中郡若狭町中央 1-6-1
☎ 0770-45-1126
⑧ 10:00～22:00
⑨ 第1水曜日
- 御食国若狭おばま湊の湯
小浜市川崎 3-4
☎ 0770-53-4126
⑧ 10:00～23:00
⑨ 第3水曜日

ドライブ道一覧

こころ癒す 水の道

- 1 大溝城跡・乙女ヶ池
高島市勝野
- 2 旧大溝城下町・町割り水路
高島市勝野
- 3 道の駅 藤樹の里あどわ
高島市安曇川町青柳 1162-1
☎ 0740-32-8460
- 4 針江生水の郷
高島市新旭町針江 372
☎ 0740-25-6566 (要予約)
- 5 海洋・西浜・知内の水辺景観
高島市マキノ町海洋・西浜・知内
- 6 河内川ダム
三方上中郡若狭町熊川 71-4-1
☎ 0770-62-2081 (ダム監視所)
- 7 道の駅 三方五湖
三方上中郡若狭町鳥浜 122-31-1
☎ 0770-45-0113
- 8 三方五湖・レインボーライン
三方上中郡若狭町気山 18-2-2
☎ 0770-45-2678
- 9 蘇洞門めぐり遊覧船
小浜市川崎 1-3-2
☎ 0770-52-3111
⑨ 12月～2月
- 10 若狭神宮寺
小浜市神宮寺 30-4
☎ 0770-56-1911
⑨ 2月中旬～3/5
- 11 お水送り(鶴の瀬)
小浜市下根来 8-1-1
- 12 瓜割の滝
三方上中郡若狭町天徳寺 37-1-3
☎ 0770-62-0186 (名水の里)

こころ満ちす 鯖の道

- 1 興聖寺
高島市朽木岩瀬 374
☎ 0740-38-2103
- 2 道の駅 かつき新本陣
高島市朽木市場 777
☎ 0740-38-2398
- 3 市場の町並み(朽木)
高島市朽木市場
- 4 道の駅 若狭熊川宿
三方上中郡若狭町熊川 11-1-1
☎ 0770-62-9111
- 5 熊川宿
三方上中郡若狭町熊川
☎ 0770-45-9111
- 6 鯖街道 針畑越え
小浜市上根来 9-20 付近
- 7 鯖街道ミュージアム
小浜市小浜広崎 17-1
☎ 0770-64-6034
(小浜市文化交流課)
- 8 御食国若狭おばま食文化館
小浜市川崎 3-4
☎ 0770-53-1000
- 9 三丁町
小浜市小浜小浜取・小浜飛鳥

こころ清める 祈りの道

- 1 白鬚神社
高島市鶴川 215
☎ 0740-36-1555
- 2 今津港(竹生島クルーズ)
高島市今津町今津 30
☎ 0740-22-1747
- 3 大崎寺
高島市マキノ町海津 128
☎ 0740-28-1215
- 4 道の駅 マキノ追坂峠
高島市マキノ町海津 897-27
☎ 0740-28-8081
- 5 恵比須神社
三方上中郡若狭町末野 36-5
☎ 0770-62-0502
- 6 天徳寺
三方上中郡若狭町天徳寺 38-3
☎ 0770-62-1038
- 7 明通寺
小浜市門前 5-21
☎ 0770-57-1355
- 8 萬徳寺
小浜市金屋 74-23
☎ 0770-56-2308
- 9 若狭姫神社・彦神社
小浜市通敷 65-41・竜前 28-7
☎ 0770-56-1116
- 10 道の駅 若狭おばま
小浜市和久里 24-45-2
☎ 0770-56-3000
- 11 羽賀寺
小浜市羽賀 83-5
☎ 0770-52-4502

京都から足をのびて琵琶湖、若狭へ

心に響くおとなのドライブ道

日本遺産を辿る

滋賀県 福井県
高島市-若狭町-小浜市

ソウルフルロード



日本遺産

古来より職技を除き、病を癒すものとして祀られてきた水。その水を豊かに集める環湖色に輝く琵琶湖の周囲では、水の上上の「教王・薬師如来が次々」信仰され、琵琶湖をのぞいて建立された寺社は、今日も多くの人々の信仰を集めています。また、琵琶湖とともに育まれた華らしさのなかに、日常生活に山から水や湧き水を使っている。水を送る文化や「養蚕の文化」が、現在もおおむね、湖周辺の集落や湖中の島では、米と魚を活用した郷土産品の食文化や「茶」の伝統的な技法が受け継がれてきました。多くの食文化や「茶」の伝統的な技法が受け継がれてきました。多くの食文化や「茶」の伝統的な技法が受け継がれてきました。



日本遺産

若狭は、古代から「脚島」そして塩や海産物など。また、大陸から運びこられた海産物の運と都へ運ばれた。琵琶湖をのぞいて建立された寺社は、今日も多くの人々の信仰を集めています。また、琵琶湖とともに育まれた華らしさのなかに、日常生活に山から水や湧き水を使っている。水を送る文化や「養蚕の文化」が、現在もおおむね、湖周辺の集落や湖中の島では、米と魚を活用した郷土産品の食文化や「茶」の伝統的な技法が受け継がれてきました。多くの食文化や「茶」の伝統的な技法が受け継がれてきました。

京都からの道のり

滋賀県高島市まで
自動車 湖西道路-国道 161号経由で約1時間
公共交通で JR 京都駅(湖西線)-JR 近江今津駅まで約1時間

福井県若狭町まで
自動車 国道 367号-国道 303号経由で約1時間30分
公共交通で JR 京都駅(湖西線)-JR 近江今津駅(バス)-JR 上中駅まで約2時間

福井県小浜市まで
自動車 国道 367号-国道 303号経由で約2時間
公共交通で JR 京都駅(湖西線)-JR 近江今津駅(バス)-JR 小浜駅まで約2時間半

<観光のお問い合わせ>

滋賀県高島市	福井県若狭町	福井県小浜市
(公社)びわ湖高島観光協会 TEL: 0740-33-7101	(一社)若狭三方五湖観光協会 TEL: 0770-45-0113	若狭おばま観光案内所 TEL: 0770-52-3844

発行：小浜市・若狭町日本遺産活用推進協議会
鯖街道まちづくり連携協議会(滋賀県高島市、福井県小浜市・若狭町)

編集：MATT合同会社 イラスト：津村仁美 第2版発行：2022/2

道で買える！発酵食、熟成食

発酵、熟成食が発達したこの地域は、健康食の隠れた聖地。

旨味たっぷりの鯖

鯖寿司・焼鯖寿司
脂のつった鯖と地元産のお米の鯖寿司。店によりしめ鯖や米の味付けが違ってくるのでお気に入りの味を探してみてください。

道の駅 かつき新本陣
道の駅 若狭熊川宿
道の駅 三方五湖
道の駅 若狭おばま など

飲む酢 百年のお酢
発酵文化が根付いている小浜で欠かせないお酢。果汁入りで飲みやすく、アンチエイジングと美容にも。

道の駅 若狭おばま など

熟成 福井梅
福井梅の主力品種「紅映(べにさし)」は種が小さく果肉が厚いのが特徴。若狭町は福井梅発祥の地で、県内生産の8割を誇ります。

くろ梅
3か月間熟成発酵栄養成分が凝縮され、酸味は強いが、後味に梅の風味を感じられます。

道の駅 三方五湖 など

地酒
高島市内には5つ蔵元があり、自然の恵みを活かして、特色ある地酒を作っています。ご自分にピッタリのお酒を探してみてください。

道の駅 かつき新本陣 など

湖魚料理
日本産にも構成されている魚料理。佃煮などお土産に。

道の駅 藤樹の里あどわ など

いちじくソフト
地域の季節の果実を使ったものや、五徳みそなど他では味わえないソフトクリームもあります。

道の駅 若狭おばま

高島帆布
厚手で丈夫な平織の布カバン。

道の駅 かつき新本陣
たかしま・まるごと百貨店

近江扇子
扇子の骨(扇骨)のシェア90%以上を誇る高島市。強度が高く、美しく使えます。

道の駅 藤樹の里あどわ
たかしま・まるごと百貨店

若狭工房
(御食国若狭おばま食文化館2F)
小浜市川崎 3-4
☎ 0770-53-1034
⑧ 9:00～18:00(12～2月は17:00迄)
⑨ 水曜日、年末年始

道の駅で買える！

鯖のへしこ
鯖を塩漬にした後、糠漬にした若狭地域伝統の発酵食で、保存食。一度食べたら癖になる味。食べたことのない方は是非！

道の駅 かつき新本陣
道の駅 若狭熊川宿
道の駅 三方五湖
道の駅 若狭おばま など

リピーター続出！へしこのパニニやサラダ

「鯖のへしこ」をアンチョビの代わりに使用。芳醇な旨味は、野菜やパンのディップソースでやみつきに。

道の駅 若狭おばま

道の駅一覧

- 4 道の駅 マキノ追坂峠
高島市マキノ町海岸 897-27
☎ 0740-28-8081
⑧ 9:00～18:00
⑨ 火曜日、年末年始
- 10 道の駅 若狭おばま
小浜市和久里 24-45-2
☎ 0770-56-3000
⑧ 9:00～18:00(冬季営業時間あり)
⑨ 年末年始
- 3 道の駅 藤樹の里あどわ
高島市安曇川町青柳 1162-1
☎ 0740-32-8460
⑧ 9:00～18:00
⑨ 第2水曜日及び元日
- 7 道の駅 三方五湖
三方上中郡若狭町鳥浜 122-31-1
☎ 0770-45-0113
⑧ 9:00～18:00
9:00～17:00(冬季)
⑨ 第1火曜日(祝日の場合は翌日)、年末年始、7・8月は無休
- 2 道の駅 かつき新本陣
高島市朽木市場 777
☎ 0740-38-2398
⑧ 9:00～17:00
⑨ 火曜日、年末年始
- 4 道の駅 若狭熊川宿
三方上中郡若狭町熊川 11-1-1
☎ 0770-62-9111
⑧ 9:30～17:00
(3～11月の土日祝は9:00～18:00)
⑨ 3・6・9・12月の第2木曜日、年末年始

心に響くおとなのドライブ道

日本遺産を巡る

高島市 - 若狭町 - 小浜市

ソウルフル ロード

こころ癒す 水の道

日本に暮らす人にとって、水は単なる資源ではなく、特別な存在です。山々から湧き出て、川となり、琵琶湖や海へ続いていく水の流れ。琵琶湖や日本海に面し、きれいな水が豊富なこの地域は、「水の文化」が各地で生まれ育ち、今日に伝わっています。また、暮らしだけでなく信仰にも大きな意味を持っています。



⑧ レインボーライン
山頂公園は三方五湖と若狭湾を一度に観ることが出来る絶景ポイント。(有料道路)
⑨ シーズンにより変更あり要問合せ



⑧ 三方五湖
低い山々の谷間にある三方湖、水月湖、菅湖、久々子湖、日向湖の5つの湖がもたらす絶妙な色合いは神秘的です。



⑧ 三方五湖
低い山々の谷間にある三方湖、水月湖、菅湖、久々子湖、日向湖の5つの湖がもたらす絶妙な色合いは神秘的です。

- 1 大溝城跡・乙女ヶ池
- 2 道の駅 藤樹の里あどがわ
- 3 針江生水の郷
- 4 河内川ダム
- 5 道の駅 三方五湖
- 6 蘇洞門めぐり遊覧船
- 7 若狭神宮寺
- 8 お水送り(鶴の瀬)
- 9 瓜割の滝
- 10 若狭神宮寺
- 11 蘇洞門めぐり遊覧船
- 12 道の駅 三方五湖



⑨ 蘇洞門めぐり
日本海の荒波がつくりあげたダイナミックな景観が見られる、約60分のクルージング。
小浜市川崎1-3-2 ☎ 0770-52-3111
⑧ 8:30~17:00(12月~3月9:00~17:00)
(遊覧船は9:30~15:30の間に1日5便、冬季運休) ⑩ 年末年始



⑩ 若狭神宮寺
毎年3月2日に行われる「お水送り」の神事で有名な寺院です。こちらには神様も仏様もいらっしゃいます。



⑥ 河内川ダム
令和初の重力式コンクリートダム。明神湖のエメラルドグリーンと四季折々の景色のコラボが楽しめます。



旧宿場町で暮らしたを感じる宿泊。



針畑越え
「針畑越え」は、鯖街道の中でも、現在も当時の姿を各所に残しています。本格的な山歩きを楽しんでいただけるルートです。
☎ 0770-52-3844 若狭おばま観光案内所



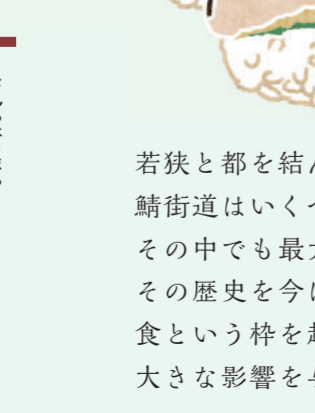
① 興聖寺
林のような木々の中に寺があり、境内からは眼下に流れる安曇川や遠くにある蛇ヶ峰(じやだにがみね)などの雄大な景色が眺められます。庭木には470有余年の歴史をもつ数椽があります。



若狭と都を結んだ街道を鯖街道と呼びます。鯖街道はいくつもの道がありますが、その中でも最大の物流量を誇った若狭街道沿いには、その歴史を今に伝える文化財が点在しています。食という枠を超えて、「鯖」は地域のくらしに大きな影響を与えています。

こころ満たす 鯖の道

- 1 興聖寺
- 2 道の駅 かつき新本陣
- 3 市場の町並み(朽木)
- 4 道の駅 若狭熊川宿
- 5 熊川宿
- 6 鯖街道 針畑越え
- 7 鯖街道ミュージアム
- 8 御食国若狭おばま食文化館
- 9 三丁町



焼鯖寿司

こころ清める 祈りの道

日本海側唯一の美肌の郷として知られる、福井県の若狭地方。大陸や朝鮮半島からの仏教や文化の玄関口として栄え、若狭の古刹に伝わる仏さまは、都からの技術や職人の流入によってつくられたものが多いと考えられています。表情の豊かさや超絶技巧が施された木造彫刻など、都の香りと栄華の面影が見られます。



⑦ 明通寺 三重の塔と木造薬師如来坐像
京都の清水寺を創建した坂上田村麻呂が創建したお寺。本堂と三重塔は福井県内で唯一の国宝建造物です。仏様に近く感じることでできる厳かで優しい場所です。

- 1 白鬚神社
- 2 今津港(竹生島クルーズ)
- 3 大崎寺
- 4 道の駅 マキノ追坂峠
- 5 恵比須神社
- 6 天徳寺
- 7 明通寺
- 8 萬徳寺
- 9 若狭姫神社・彦神社
- 10 道の駅 若狭おばま
- 11 羽賀寺



⑫ 瓜割の滝
瓜が割れるほど水が冷たいことが名前の由来です。昔が生い茂る森からはマイナスイオンを感じられます。



⑤ 熊川宿
若狭街道の宿場町として栄えた熊川宿。今も情緒あふれる町並みを形成しています。
● 八百熊川
食の体験付き古民家宿泊が出来ます。



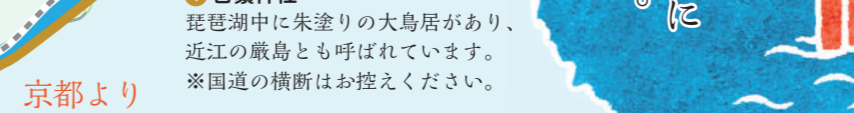
③ 市場の町並み(朽木)
古くから日本海側の若狭と京都を結ぶ街道沿いの町。鯖街道のかつきの宿場町。



④ 針江生水の郷
この地域では、雪や雨が伏流水となり各家庭から綺麗な水がコンコンと湧き出ます。そのシステムは川端(かばた)と呼ばれ、自噴する清らかな水を炊事などで今も利用しています。予約制で見学する事ができます。(要予約)
☎ 0740-25-6566 針江生水の郷委員会
⑩ 月・その他



① 大溝城跡・乙女ヶ池
乙女ヶ池は万葉集で、「香取の海」と呼ばれていました。築城は織田信長の甥・信澄、設計は明智光秀。



① 白鬚神社
琵琶湖中に朱塗りの大鳥居があり、近江の厳島とも呼ばれています。※国道の横断はお控えください。



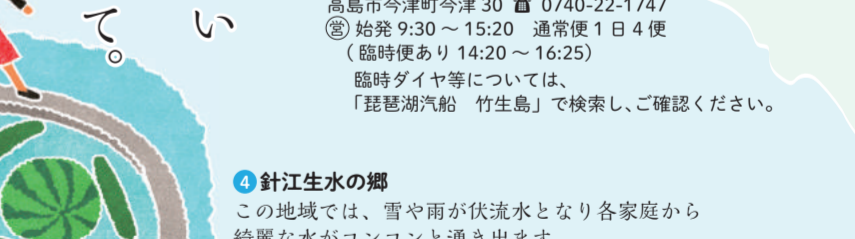
⑨ 若狭姫神社
若狭彦神社(上社)と若狭姫神社(下社)若狭国一の宮と称される若狭最古の神社。若狭のえびすさんです。



⑤ 恵比須神社
商業漁業の守護神、子供の守り神。若狭国一の宮と称される若狭最古の神社。



⑪ 羽賀寺
数ある寺宝の中でも木造十一面観音菩薩立像(国指定重要文化財)は必見です。



② 今津港(竹生島クルーズ)
パワースポットとして知られる竹生島。雄大なびわ湖の景色を楽しみながら、約30分で竹生島へ到着します。
高島市今津町今津30 ☎ 0740-22-1747
⑩ 始発9:30~15:20 通常便1日4便(臨時便あり14:20~16:25)
臨時ダイヤ等については、「琵琶湖汽船 竹生島」で検索し、ご確認ください。



④ 針江生水の郷
この地域では、雪や雨が伏流水となり各家庭から綺麗な水がコンコンと湧き出ます。そのシステムは川端(かばた)と呼ばれ、自噴する清らかな水を炊事などで今も利用しています。予約制で見学する事ができます。(要予約)
☎ 0740-25-6566 針江生水の郷委員会
⑩ 月・その他



① 白鬚神社
琵琶湖中に朱塗りの大鳥居があり、近江の厳島とも呼ばれています。※国道の横断はお控えください。

癒風懐かしい
景に
されて



孤高の鳥居に魅せられる。

2km

- 道の駅
- 信号
- 宿施設
- 日本遺産構成文化財
- 水の道
- 祈りの道
- 鯖の道
- 高遠道路
- 国道
- 県道など
- 鉄道
- 針畑越え
- 高島トレイル