

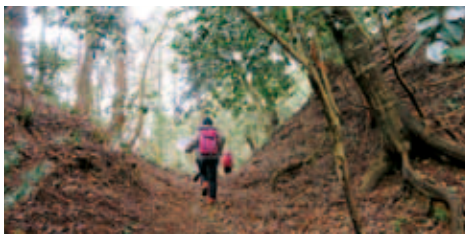
若かりし明智光秀が籠城したとされる 田中城跡を訪ねる

戦国高比
国島わ
旅・湖

田中城跡

高島市安曇川町田中

西佐々木一族である田中氏の居城とされる田中城は、泰山寺野台地から舌状にのびる支丘の先端部に築かれた中世の山城で、現在も上寺区西側の山中にその遺構を残しています。主郭とされる曲輪の標高は220m、平地との比高差はわずか60mで同時期の山城と比べて標高の低い場所に位置していますが、城域の要所に堀切、土塁、武者隠しなど外敵を防ぐための遺構が見られ、相当の規模を誇る城郭であったことがうかがえます。



マップは田中城登り口に設置有り



元亀元年(1570)4月、信長は越前朝倉義景を討つ為、「田中の城」に泊まったという記述があり、その軍勢にはのちの豊臣秀吉・徳川家康もいたと伝わっています。田中城は元亀4年(1573)に信長によって攻略され明智光秀の支配を受けて終焉を迎えましたが、土塁・土橋・堀切・切岸・武者隠し・つづて石等、外敵を防ぐ為の豊富な遺構が現存しています。

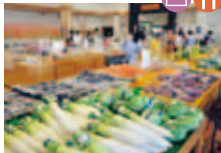
また近年発見された米田家文書には、若かりし頃の明智光秀が籠城した記述があり、明智光秀とのかかわりが注目されます。

モデルコースのWeb版
周辺スポット詳細



周辺スポット

道の駅
藤樹の里あどがわ
毎月第2水曜定休



大吉Grill牧場
(道の駅藤樹の里あどがわ内)
毎月第2水曜定休



とも栄
(お菓子店)
元日のみ休み



川魚のようめ
(湖魚専門店)
月曜定休



鳥中駅前店
(精肉店)
月曜定休



ウエストレイクホテル
可以登楼



ホソイフクロモノ
(帆布鞆)
日曜定休



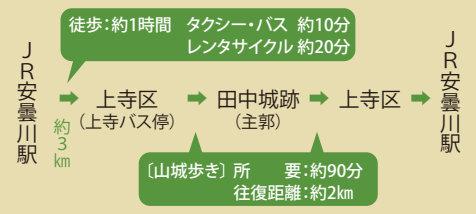
小判寿司
元日のみ休み



🛒 買い物 🍽️ 飲食 🏠 宿泊

モデルコース

(所要目安:約2時間)



交通のご案内

〈お車の場合〉

現地には駐車場はございませんので、駅周辺の有料駐車場をご利用ください。

〈タクシー〉

- 近江タクシー(株)今津営業所
TEL:0740-22-0106
- 大津第一交通(株)
TEL:0120-524-447

〈レンタサイクル〉

JR安曇川駅構内観光案内所で借りることができます。

- 営業時間(貸出時間)
9:00~13:00まで。
(返却は17:00まで)
- 料金/2時間400円~
※別途、保証料・
乗捨料の料金
設定有り

お問合せ

(公社)びわ湖高島観光協会 (観光・宿泊など、全般)
高島市新旭町旭1-10-1/TEL:0740-33-7101/定休:日曜

湖西夢ふるさとWiFi倶楽部 (各種イベント・ガイドのお申込み)
TEL:090-4687-7589(代表:阿部)

発行日/2019.11

