

# Interpreter Guide

通訳ガイド



北びわ湖エリアをもっと知れる！

## 高島市地域 通訳案内士



地元のツアーガイドと一緒に高島エリアを旅してみませんか。

一緒に旅をすると、高島エリアできっと貴重な時間を過ごしていただけると思います。お会いできることを楽しみにしています。



## 長浜市地域 通訳案内士



長浜市に関する豊かな知識とおもてなしの心を有した観光ガイドのスペシャリスト。歴史文化、暮らし、自然体験などあらゆる魅力をお伝えし皆さまの長浜での旅を特別なものにするお手伝いをさせていただきます。お気軽にお問合せください。



# Access Map



アクセスマップ

### 車でのアクセス

- 高島市(高島市役所)まで  
大阪・京都方面から 名神高速道路 京都東ICより約80分  
名古屋方面から 北陸自動車道 木之本ICより約40分  
北陸方面から 北陸自動車道 敦賀ICより約50分
- 長浜市(長浜IC)まで  
大阪方面から 名神高速道路 吹田ICより約90分  
京都方面から 名神高速道路 京都東ICより約60分  
名古屋方面から 名神高速道路 一宮ICより約40分  
金沢方面から 北陸自動車道 金沢西ICより約110分

### JRでのアクセス

- 高島市(JR近江今津駅)まで  
京都駅から湖西線(新快速)で約50分  
大阪駅から湖西線(新快速)で約1時間20分  
敦賀駅から北陸本線(新快速)で約40分
- 長浜市(JR長浜駅)まで  
東京駅から新幹線で約2時間40分  
名古屋駅から新幹線で約50分  
敦賀駅から特急で約30分



北びわ湖広域観光協議会

【発行】北びわ湖広域観光協議会

(長浜観光協会・びわ湖高島観光協会)

※掲載情報は2024年3月現在の情報です。情報に変更がある場合がございますのであらかじめご了承ください。発行日 2024年3月

# Northern Lake Biwa

北びわ湖観光ガイド

# Area Tourist Guide



四季折々に素晴らしい自然に出会える北びわ湖エリアによろこそ！

北びわ湖広域観光協議会

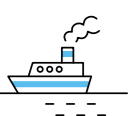
# Northern Lake Biwa

北びわ湖観光ガイド

## Area Tourist Guide

### 竹生島クルーズ

琵琶湖に浮かぶパワースポット「竹生島」。島全体が神秘的な空気に包まれています。宝厳寺や国宝の宝厳寺唐門など見所いっぱいです。



◀今津港

◀長浜港

### 宿泊施設情報はこちら



◀高島市

◀長浜市



奥琵琶湖パークウェイ



マキノピクニックランド



(今津航路)



(長浜航路)



SHIRAHIGE BEACH(白ひげビーチ)



至名古屋



## 海津大崎の桜

「日本のさくら名所100選」にも選ばれている海津大崎の桜。樹齢80年を越える老桜から次世代へ引き継ぐ若木まで、約800本の華麗なソメイヨシノが、びわ湖岸4kmにわたり続きます。



## ノウルシ

琵琶湖畔に一面の黄色の花を咲かせる「ノウルシ」。4月上旬から湖畔に溶け込むように群生地が広がります。



## 酒波寺のエドヒガン桜

エドヒガンは長寿の桜で、酒波寺の境内にそびえる1本桜は見事です。春になると参道脇のソメイヨシノも厳かに咲き、参拝する人々の目を和ませます。

# 高島エリア

目をみはるような絶景ポイントが至る所に。ベストシーズンに訪れよう！

## 琵琶湖アクティビティ

豊かな自然が残る琵琶湖の北部で、楽しみながらリラックスできるひとときを提供します。年齢・性別を問わず手軽にできるカヤック・SUP(スタンドアップパドルサーフィン)などが人気です。



## 針江生水の郷

新旭町針江地域では、綺麗で豊富な湧き水を生水と呼び、昔から大切に利用してきました。集落の中を巡る水路やその水を生活用水に利用したシステムを「かばた(川端)」といいます。水の文化、懐かしい景色、地域の人の触れあいを求めて国内外より多くの人が見学に見えるようになりました。(かばた見学ツアーは要予約・要見学料)

## マキノピックランド



さくらんぼ・ブルーベリー・ぶどう・栗など様々な旬の果物の収穫が体験できます。メタセコイアを眺めることができるカフェが人気です。

## 水泳場(ビーチ)

海と見紛う景観と、飛び込みたくなる澄んだ水。白い砂浜で湖水浴やキャンプを楽しめます。



## メタセコイア並木

農業公園マキノピックランドを抜けてマキノ高原へ続く道路沿いに、延長2.4kmにわたって約500本のメタセコイアが整然と並びます。



## 興聖寺

曹洞宗の開祖道元禅師が創建を奨めた、朽木氏の菩提寺。境内の旧秀隣寺庭園(足利庭園)は、国の名勝。また、関西花の寺第14番で、境内の椿の花や紅葉が美しいです。



## 小入谷の雲海・紅葉

おにゅう峠は滋賀県と福井県の県境近くに位置し、その景色は訪れる人々を魅了します。例年10月～11月頃にかけ、早朝に雲海が見られるスポットとしても有名です。10月下旬頃は紅葉も見頃をむかえ、雲海とのコラボが見事です。



## びわこ箱館山



ゴンドラで楽々標高630mの山頂に。「びわ湖のみえる丘」からの、雄大な琵琶湖の大パノラマが人気。夏山、秋のコキアパーク、冬はスキーと様々に楽しめます。



## スキー場

高島市には4つのスキー場があります。各スキー場にはキッズエリア等も充実して、雪遊びやゲレンデデビューにもおすすめです。例年営業期間：12月中旬～3月下旬



## 白鬚神社

琵琶湖中に朱塗りの鳥居が立つ光景から「近江の厳島」の呼び名も。日本遺産にも選定され、国内外より参拝客が訪れます。



## 冬のメタセコイア並木

枝に着雪した並木は気象条件が揃った時だけ見られます。白銀の田園の中に凛と立ち並ぶ姿も、冬ならではの光景です。



## 乙女ヶ池

琵琶湖を巧みに利用した水城大溝城の外堀にあたる内湖で、幾多の歴史を秘め湖面にロマンをただよわせています。

春



秋



夏



冬



# 高島の食・グルメ



## 鯖寿司

有名な京料理の一つの鯖寿司は、鯖街道の縁で特に朽木地域では今でも祭りや四季の催し物で食される御馳走です。



## 高島とんちゃん

鶏肉に自家製タレをからめた味付かしわを「とんちゃん」と呼び、お馴染みのソウルフードとして地元では愛されてきました。今では、高島のご当地グルメの代表格となり、特にBBQには欠かせない食材です。



地元ではお馴染みのソウルフード



## 近江牛

三大和牛のひとつ「近江牛」は、良質の米と水、恵まれた自然と匠の技によって育てられました。高島市では良質の近江牛を食べることができます。



地元食文化から続く、店こだわりのタレで焼き上げたうなぎは絶品。高島市で受け継がれてきた伝統の味わいです。



## うなぎ



## 高島地酒

酒造りに適した良質米と豊富な伏流水、冬の冷涼な気候を生かした個性豊かなおいしい地酒が数多くつくられています。見学ができる酒蔵もあります。



# 高島のお土産



## アドベリー

生果実は「幻の果実」と呼ばれるほど希少です。アドベリーを使ったお菓子やデザート・ドリンク等はシーズンを問わずお楽しみいただけます。



## 近江扇子

国内の扇骨産業の90%以上のシェアを誇る高島扇骨で作られる近江扇子は多くの職人により手作りで製作されています。



## 和ろうそく

和ろうそくは、日本でしか採取できない樺(はぜ)というとても貴重な植物が原料。煤(すす)が少なく、ろうをほとんど垂らさずに美しく燃え続けます。



## 高島帆布

高島帆布の歴史は古く、江戸時代以来にまで遡ります。琵琶湖の風土によって育まれた高品質な素材を、手間を惜しまない確かな製法で仕立てます。

## メタセコイヤチョコレート

高島市限定販売の大人気お土産チョコレート。観光名所「メタセコイヤ並木」のパッケージで、オリジナル絵はがきも付いています。



## 高島ちぢみ

高島ちぢみは、高温多湿な日本の風土に適した風通しの良い快適な被服素材として活躍しています。



＼お買い物はこちらで／



買い物スポットイメージ

- 高島のさまざまな工芸品や食材を市内各道の駅で販売しています。
- 道の駅 藤樹の里あどがわ
- 道の駅 マキノ追坂峠
- 道の駅 くつき新本陣
- たかしま・まるごと百貨店
- うかわファームマート



春



### 大通寺馬酔木展

大通寺で行われる馬酔木の盆栽展は、日本国内でも珍しい展示となっています。毎年、赤、白、ピンクの可憐な花を咲かせる約50鉢の馬酔木が、見る人を楽しませてくれます。



### 豊公園の桜

豊公園は「日本さくら名所100選」に選ばれています。長浜城歴史博物館を囲むように桜の木が植えられており、春にはソメイヨシノを中心に約600本の桜が一斉に咲き誇ります。



### 彼岸花(徳山)

長浜市徳山町の集落内には、約10万本の彼岸花が群生しています。約1kmにわたり真っ赤な彼岸花が咲く様子は赤い絨毯さながらの美しさです。



### 小谷城跡

かつて長浜を支配していた戦国大名・浅井家3代の居城。現在も当時の堀や石垣などが良好な状態で残っています。秋には紅葉も楽しめます。



### 高時川堤防の桜



### 長浜曳山まつり

羽柴(豊臣)秀吉が長浜城主だった時代から始まり、毎年4月に行われる長浜八幡宮の祭礼です。豪華絢爛な装飾が施された曳山と子どもが演じる狂言(歌舞伎)が見どころで、12基ある曳山のうち、毎年交代で4基が出番山として登場し、それぞれの曳山で外題(題名)が演じられます。



### 近江孤篷庵

江戸時代の茶人として名高い小堀遠州の菩提寺である近江孤篷庵。紅葉の名所としても知られ、例年11月中旬ごろに見ごろを迎えます。

# 長浜

## 新旧の歴史伝統と文化が交差する長浜エリア

夏



### 北国街道木之本宿

木之本地蔵院の門前町、および北国街道と北国脇往還が交わる宿場町として栄えた地域です。かつて旅人と木之本地蔵院の参拝客で賑わい、今でも当時の情景が残ります。8月には木之本地蔵大緑日が開催され、最終日には花火が夜空を彩ります。



### 長浜・北びわ湖大花火大会

毎年夏に開催される湖北地域の夏の風物詩「長浜・北びわ湖大花火大会」。さまざまなパフォーマンスと花火のコラボレーションが夏の夜空を彩ります。



### 野鳥(渡り鳥)

県内有数の渡り鳥の飛来地である湖北地域では、コハクチョウやオオワシなど、冬にしか見られない野鳥が多く見られます。



### スキー場

県内有数の豪雪地帯である余呉地域のスキー場では、初心者から上級者まで幅広くスキー・スノーボードをお楽しみいただけます。

冬



### 湖上アクティビティ

豊かな自然が広がる奥びわ湖。山々に囲まれた湾内や静かな湖面、空と湖が繋がる美しい景色を満喫しながら、カヤックやカヌー、SUPといった湖上アクティビティを楽しんでみませんか。



### 蓮田(あいのたに)

長浜市内には、蓮田が点在しています。このうち、布勢町にある「あいのたにロータスプロジェクト」では、7月下旬から8月上旬にかけて約3ヘクタールの棚田に白やピンクの蓮の花が咲き誇ります。



### 山門水源の森

滋賀県内最大級の湿原があり、特徴ある生態系が広がっている森林。数多くの貴重な動植物が生息し、春は桜、夏は新緑、秋は紅葉など、年中自然を楽しめます。



### 長浜盆梅展

関西の新春の風物詩として親しまれている「長浜盆梅展」。会場の慶雲館では、開花時期に応じ、約300鉢ある盆梅の中から約90鉢を展示します。中には、高さ3メートル近い巨木や樹齢400年と伝わる古木もあり、見ごたえたっぷりです。



# 長浜のスポット



## 黒壁スクエア

北国街道沿いに続く古い街並の一角にある総称「黒壁スクエア」。明治時代に建てられた古い銀行を改装した「黒壁ガラス館」を中心に、ガラスショップや工房、ギャラリー、体験教室、レストランやカフェなどが立ち並びます。



## 長浜鉄道スクエア

日本の鉄道の歴史を見て、ふれて、知ることができる鉄道の博物館。現存する日本最古の駅舎やED70形交流電気機関車第1号機などの貴重な鉄道遺産を展示しています。



## 長浜別院大通寺

17世紀前半に建てられた寺院。本堂や大広間は伏見城(京都)の遺構と伝わり、絢爛豪華な当時の文化が随所に感じられます。



## ヤンマーミュージアム

見て・触れて・体験しながら学べるチャレンジ体験ミュージアム。農業仮想体験、ボートや建設機械の操作体験などに挑戦できます。

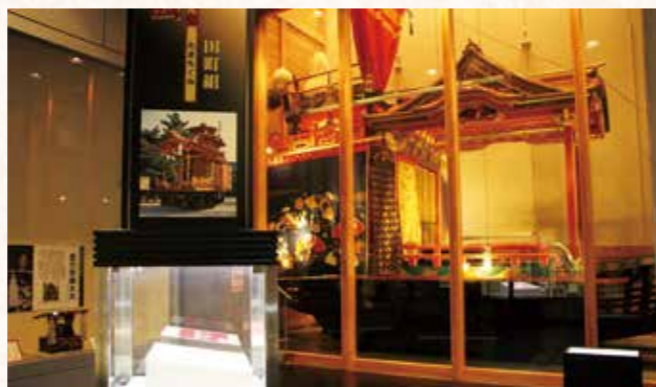
## 土倉鉱山

かつて銅の採掘が盛んに行なわれていた鉱山。現在も巨大なコンクリート構造物の遺構が残っており、「滋賀のラピュタ」とも呼ばれるほど人気スポットです。



## 長浜城歴史博物館

1958年、かつて城があった場所に天守閣を再興。内部は長浜の歴史・文化を紹介する博物館として公開され、最上階からは長浜の街並みや琵琶湖が一望できます。



## 長浜曳山博物館

毎年4月に開催されるユネスコ無形文化遺産「長浜曳山まつり」を紹介する博物館。実物の曳山を常時2基公開し、豪華な山車や子ども歌舞伎を紹介しています。



## 慶雲館

明治天皇の休憩所として建てられた迎賓館。国の名勝に指定されている日本庭園も散策可能。毎年1月上旬～3月上旬には長浜盆梅展の会場となります。



## 海洋堂フィギュアミュージアム

世代を超えて家族で楽しめるフィギュア専門博物館。恐竜・動物のジオラマや等身大の人気アニメのキャラクター等を展示しています。



## 国友鉄砲ミュージアム

火縄銃専門のミュージアム。火縄銃の歴史や鍛冶の様子、鉄砲が造られていく過程が学べる。実物の鉄砲を手にすることもできます。



## 湖北野鳥センター

自然が残り、水鳥が多く飛来する湖岸に建てられた野鳥観察施設。観察室に備え付けられた望遠鏡でバードウォッチングを楽しめます。センターから眺める夕陽も絶景です。

## 高月観音の里歴史民俗資料館

「観音の里」と呼ばれる長浜市北部地域の歴史・文化を紹介する資料館。観音像をはじめとする仏像や神像等、多数の文化財を展示しています。



## 賤ヶ岳

16世紀後半に戦いが繰り広げられた、歴史の香りが残る場所。途中でリフトで登ることができる。山頂からは美しい絶景が楽しめます。



春の余呉湖



余呉湖(雪景色)

## 余呉湖

湖面がおだやかで、「鏡湖」とも呼ばれます。四季をとおして美しい湖で、サイクリングやハイキングが人気。春には桜、冬には雪景色やワカサギ釣りを楽しめます。



## うどん

とろみのある出汁と様々な野菜やおろし生姜などが入ったあんかけうどん。寒い時期におすすめの体が温まる長浜の郷土料理です。



## 長浜のグルメ



マヨネーズで和えた刻みたくあんをコッペパンに挟んだ、長浜のご当地調理パンです。

## サラダパン



長浜の冬の名物として知られる鴨料理。多くの店で天然の真鴨を使用しており、「鴨鍋」や「鴨すき」など、受け継がれてきた伝統的な味を楽しめます。

## 鴨料理



## 焼鯖そうめん

炊いた焼鯖とその煮汁でそうめんを煮た、長浜を代表する郷土料理です。

