



営業期間 夏季 7/17 (土)~9/5 (日)  
 秋季 9/18 (土)~11/7 (日)

- 入園料 (ゴンドラ往復 & 入園料) 大人 7,000 円  
 子供 7,000 円 (小学生以下) ※3 歳以下無料 ペット 7,600 円
- 駐車場 / 乗用車 500 円 (1,100 台収容)
- ゴンドラ運行時間 9 時~
- 上り最終 16 時 30 分 下り最終 17 時
- ※箱館山へは連絡用のゴンドラをご利用くださいの入園となります。
- ※ゴンドラ乗車時間: 片道約 8 分



【大阪・京都より】

- 名神高速道路「京都東 IC」から高島方面へ 60 km (湖西道路、国道 161 号線経由)
- 京都市左京区花園橋信号から国道 367 号線へ、今津保坂信号右折から 9 km (国道 303 号線経由)

【名古屋・北陸より】

- 北陸自動車道「木之本 IC」から 29 km (国道 303 号線経由)

JR 湖西線「近江今津」駅から 6.6 km (平常時バスで約 20 分)  
 〒520-1655 滋賀県高島市今津町日置前 ☎(0740) 22-2486

発行: 2021 年 6 月



# びわこ箱館山

Mt. Hakodate



高島の自然に五感を澄ませて

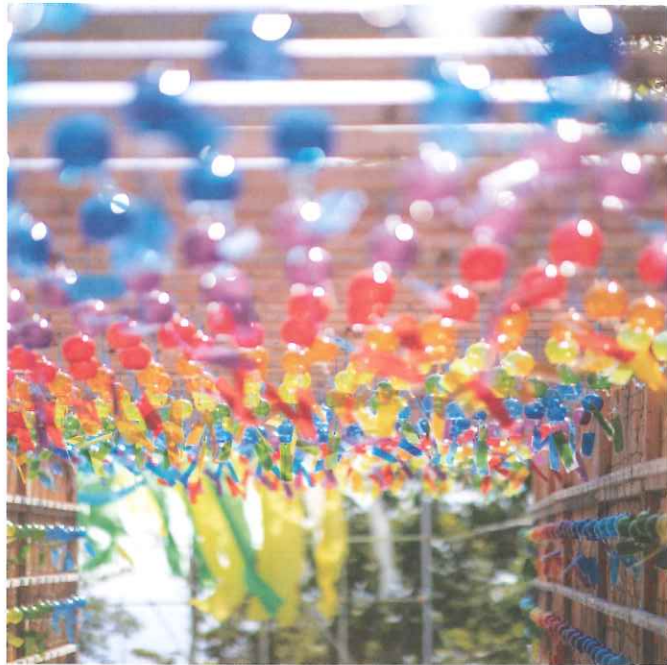
ゴンドラで 630m の山頂へ登ると  
 そこには開放感溢れる空間が広がります。  
 腰をおろしてゆっくり景色を眺めたり、  
 芝生に寝そべて深呼吸したり雄大な自然が心地いい。

## びわ湖のみえる丘

空とびわ湖がどこまでも続くのどかな時間。  
 涼やかな風が吹く標高 630m の世界で贅沢なひとときを。  
 1st terrace で丘カフェのオリジナルドリンクをお楽しみください。







**風鈴のよし小道** Wind chime's yoshi path

びわ湖の浜辺に生える葦（よし）と虹色の風鈴がコラボレーション。風鈴トンネルをくぐりぬけると高島ちぢみの虹のカーテンへ導かれます。



**虹のカーテン** Rainbow curtain

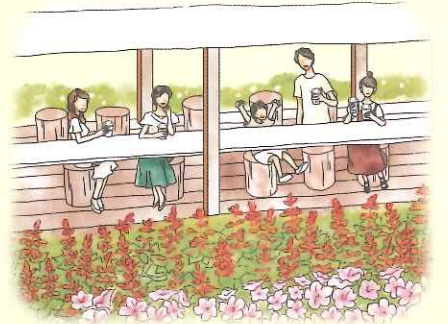
びわ湖のみえる丘には、地域の気候の特徴「高島しぐれ」により頻繁に虹が掛かります。その虹を、びわ湖へそそぐ清らかな水が育んだ特産品「高島ちぢみ」で織りあげました。虹のカーテンを通り抜けると、びわ湖と空の大パノラマが広がります。

**NEW** 花とやまをもっと楽しむエリアが続々登場



**展望デッキ** Observation deck

4か所のビューポイントに展望デッキを新設、リニューアルしました。ゆったりと寛げる椅子のあるテラスから、びわ湖とお花畑をご覧ください。



**Hana terrace cafe**

びわ湖のみえる丘の通り道沿いのお花畑に、花テラスカフェが新設されました。お花畑をご覧になりながらコーヒーや軽食をお楽しみいただける癒しのテラスです。  
※写真はイメージです。メニュー内容は変更する可能性があります。



**遊べるエリアいっぱい**

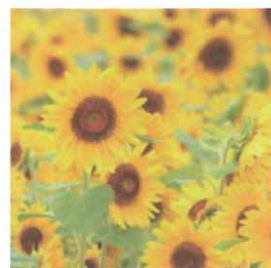
Kid's world は人工雪で作ったスノーマウンテンをはじめ水遊びビーチ、トランポリンドームなど、大人も子供も楽しめます！

**第2 ロマンズリフト**

山頂の見晴台まで往復できるペアリフト。お花畑や琵琶湖の眺望をご覧になれます。ペット連れの方も楽しめます。

**季節の花々** Seasonal flowers

夏から秋にかけてピンク色の桃色吐息やペチュニア、ペゴニア、サルビア、ひまわり等の季節のお花が高原に広がります。また、コキアはモコモコ、フワフワした愛らしい姿が特徴です。7～8月はライトグリーンの爽涼感、10月は真紅に色づく紅葉をお楽しみいただけます。



**Event** たのしい、おいしいイベントも盛りだくさん



● 満月の箱館山ナイトゴンドラ  
びわ湖のみえる丘からキラキラと湖面を照らす幻想的な景色をご覧ください。  
開催日：8月21日(土)、22日(日) 9月19日(日)、20日(月)、21日(火)



● 猿まわし  
日本伝統芸能、笑い感動のパフォーマンス。  
開催日：9月18日(土)～11月7日(日) までの土日祝日と9月24日(金)  
第一種取扱業登録証 樹二助企画 / 遊覧業者高島市今津町日置前 4201 びわこ箱館山ゆり園 / 展示 / 遊覧業者高島市今津町日置前 70046-05 号 / 2018年6月29日 / 2023年8月31日 / 永松悠

● 今津えもんまんぷく祭  
どどんと！のべ1400人の方にふるまいます！今津特産品を無料でご賞味いただけます。  
開催日：10月31日(日)

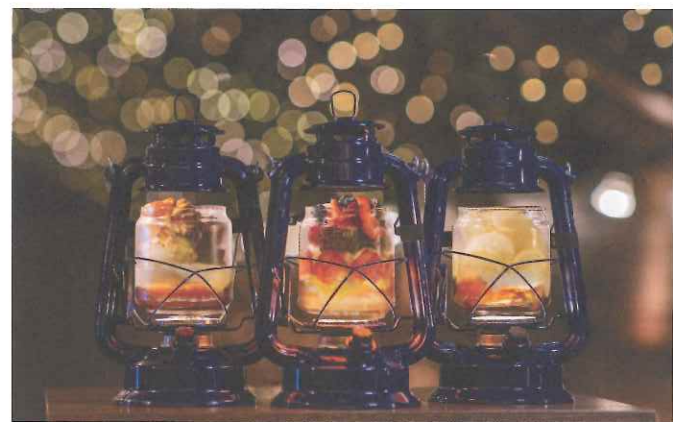
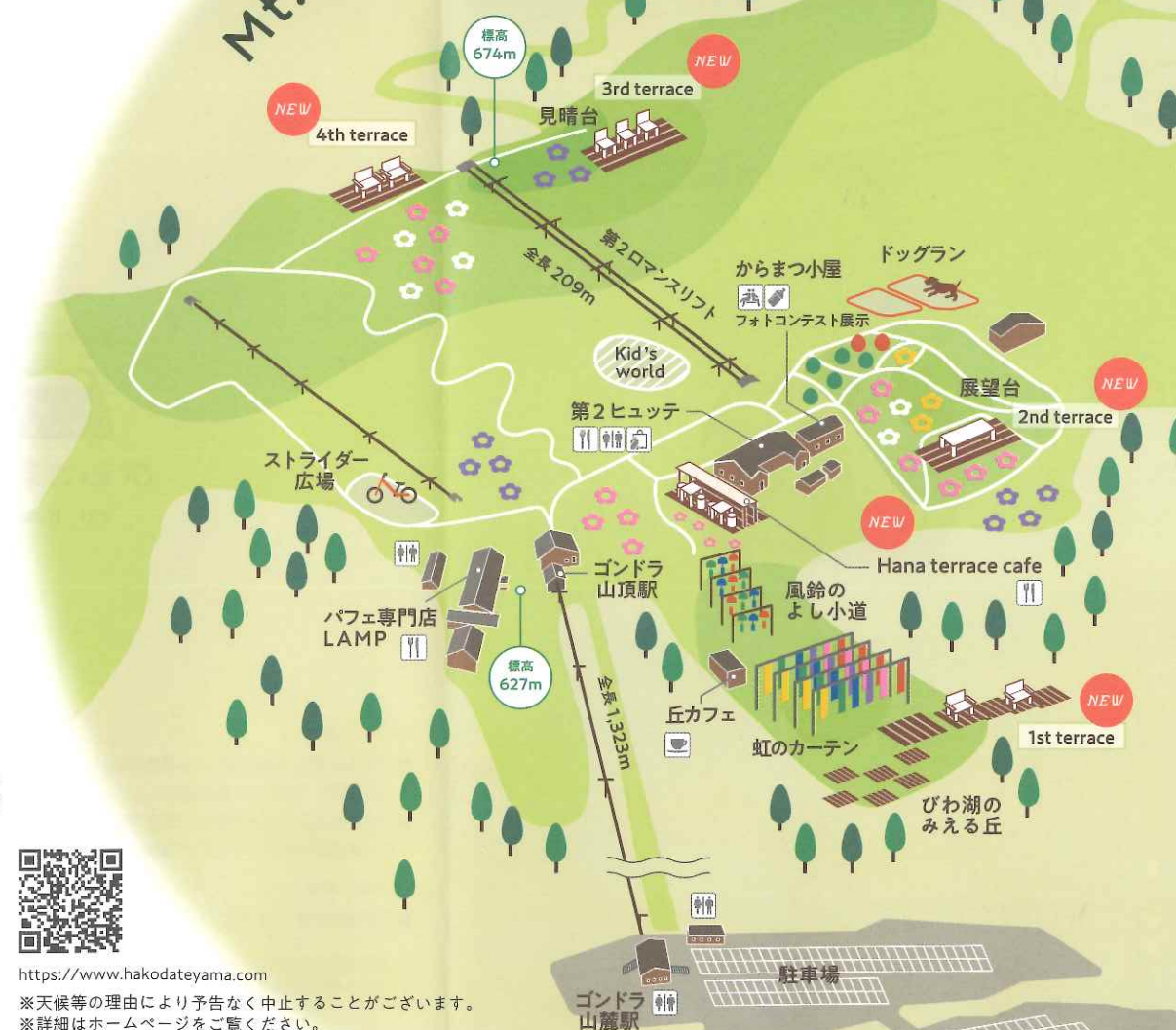
● 2021 フォトコンテスト  
夏から冬までの写真をエントリー  
大賞 [1点] 賞金 10万円  
応募期間：令和4年3月21日(月)まで



<https://www.hakodateyama.com>

※天候等の理由により予告なく中止することがございます。 ※詳細はホームページをご覧ください。

**Mt. Hakodate Map**



**パフェ専門店 LAMP** Parfait specialty store LAMP

ランプの明かりを受けてキラキラと輝くフルーツやチョコレートを贅沢に使用したオリジナルパフェ。皆様の味覚と心を満たすひと時をご提供します。ひっそりと佇む山小屋に広がる煌めく夜の森をお楽しみください。